

風しんの抗体検査・ワクチン接種費用助成のお知らせ

檜葉町では、先天性風しん症候群予防を目的として、個人で接種した場合のワクチン接種費用を助成します。風しん抗体検査の結果、抗体価が低い場合は、ワクチン接種をおすすめします。

助成について

- ・助成額：
抗体検査・接種費用の全額を助成します。
- ・助成回数：
1人につき1回
- ・助成を希望する方は、檜葉町住民福祉課保健衛生係にご連絡ください。
(檜葉町ホームページからも申請書をダウンロードできます。)
- ・医療機関の指定は特にありませんが、事前の予約をお願いいたします。
- ・ただし、次に該当する方は助成の対象になりません。
 - ・過去に「檜葉町風しん予防接種及び抗体検査費用の助成」を受けた方
 - ・妊娠時に抗体が確認されている方
 - ・既に抗体がある方（風しん罹患歴のある方等）
 - ・麻しん風しん混合(MR)ワクチンまたは風しんワクチンを2回接種している方
- ・また、妊娠中の方は接種できません。

先天性風しん症候群に注意
妊娠中に妊婦さんが風しんウイルスに感染すると、赤ちゃんが心疾患、難聴、白内障等の障がいをもって生まれてくる可能性があります。まず、風しん抗体検査を受けましょう!!

風しん抗体検査の助成について

- ・助成対象者：檜葉町に住所を有し次のいずれかに該当する方
 - ・妊娠を希望する女性
 - ・妊娠を希望する女性のパートナー
 - ・風しん抗体価が低い妊婦の配偶者
- ・必要なもの：
 - ・住所・氏名が確認できる書類（運転免許証、健康保険証 等）

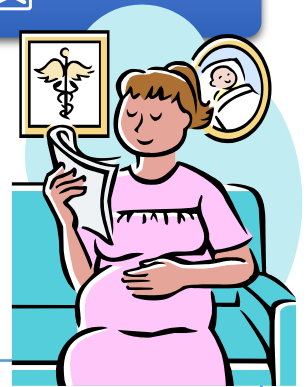
風しん または 麻しん風しん混合(MR)ワクチンの助成について

- ・助成対象者：檜葉町に住所を有し、次のいずれかに該当する方
 - ・平成29年度檜葉町風しん抗体検査において、抗体価が低いことが証明された方
 - ・妊婦健診等で抗体価が低いことが証明されている方
- ・必要なもの：
 - ・住所、氏名が確認できる書類（運転免許証、健康保険証 等）
 - ・風しん抗体価が低いことが確認できる検査結果等
- ・接種記録のため、母子手帳をお持ちの方はご持参ください。
- ・原則、抗体検査を受けた医療機関で接種してください。

問い合わせ先：檜葉町役場 住民福祉課 保健衛生係 ☎0240-23-6102

風しん抗体検査・予防接種実施流れ図

- ・対象となるのは、檜葉町民で…
- ・妊娠を希望する女性
- ・妊娠を希望する女性のパートナー
- ・風しん抗体価が低い妊婦の配偶者…です。



希望する方は檜葉町に連絡してください。

- ・連絡のあった希望者に検査に必要な書類一式を郵送します。
(檜葉町ホームページからもダウンロードできます。)
- ・『助成のお知らせ』
- ・『助成申請書』
- ・『申込書 兼 結果報告書』

任意の医療機関で受診してください。

- ・医療機関への予約はご自身でお願いします。
- ・予約した日に受診してください。
- ・検査予診票を記入します。

診察・抗体検査を受けてください。

抗体検査の結果が次のどちらかの数値未満の場合、陰性となります。

EIA 価が **8.0** または国際単位で **30IU/ml**

HI 法で **32 倍**

この数値以上の場合は、陽性となります。



陽性的場合…

風しんワクチンの接種は必要ありません。

陰性的場合…

風しんに罹る恐れがありますので、**麻しん風しん混合ワクチン**または**風しんワクチン**の接種を行ってください。

助成金の交付申請をします。

- ・『任意予防接種等助成金交付申請書』に必要事項を記入して、関係書類を添付し、檜葉町役場住民福祉課保健衛生係へ郵送または持参してください。
- ・内容を確認しましたら、申請のあった口座へ助成金の振り込みをします。