

平成27年度夏期 楢葉町D shuttle結果解析

Ver.1(20150817)

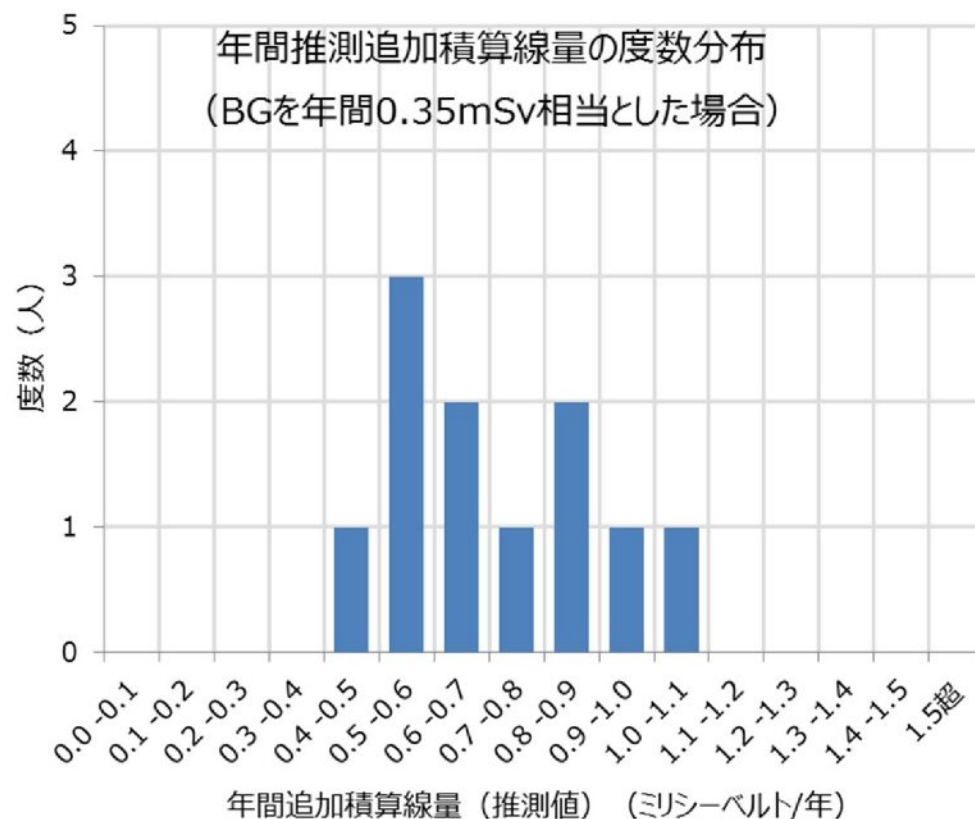
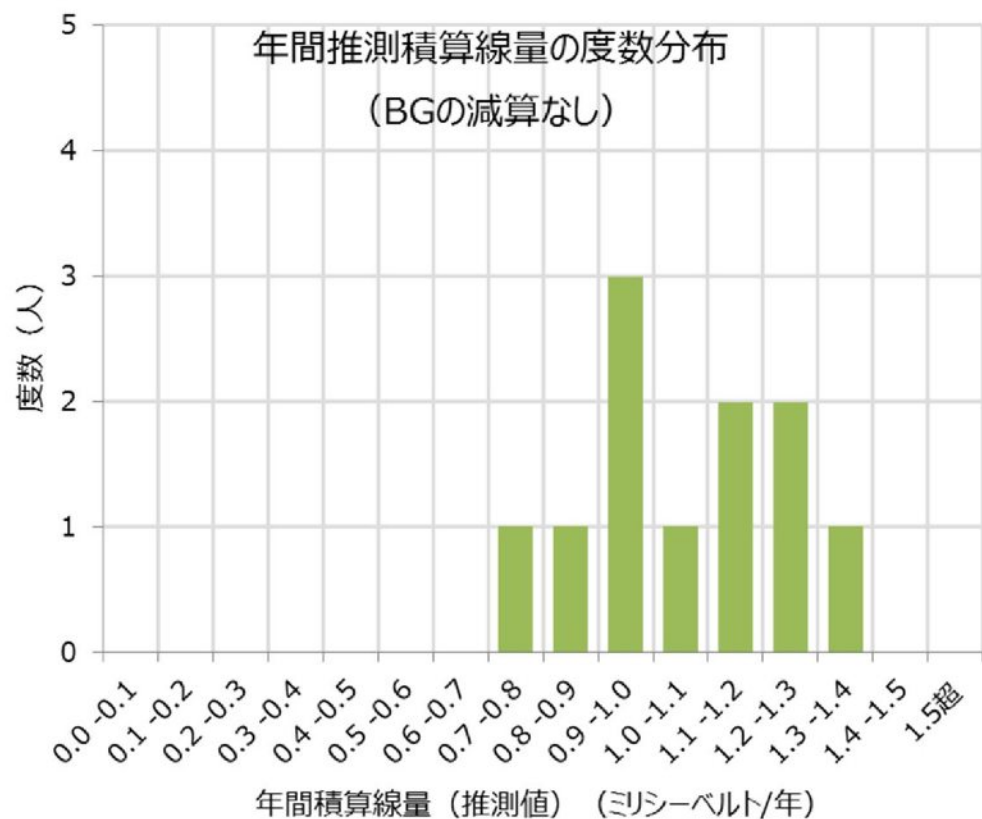
福島県立医科大学 放射線健康管理学講座 助手
楢葉町 放射線健康管理委員会 委員

宮崎 真

平成27年度夏期D shuttle解析概要

- 全11本のD shuttle結果を受領。
- 所持者の集中着用期間内(7~8月にかけて)の積算値と所持日数から年間推測積算線量を計算した。
- 11本分の推測積算線量の度数分布を示す。測定値から推測される線量そのままと、減算するBGを年0.35ミリシーベルトとした2種類を作成している。
- 参考までに、2015年5~6月計測者における度数分布も併せて示す。こちらはしっかりとした着用履歴が取れていないため、生活を反映した個人線量とは言えず、経時的な評価の対象にはならない。
- 各人の生活に基づく質的な違いについては、別途所持期間中の24時間データを確認し、説明に用いている。

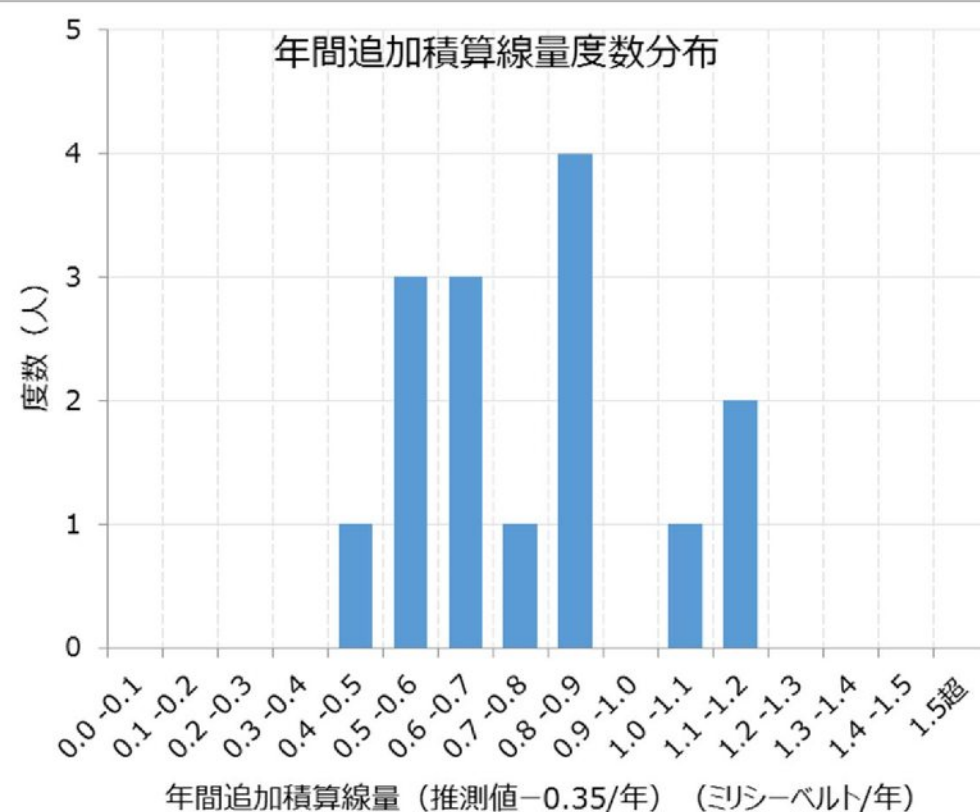
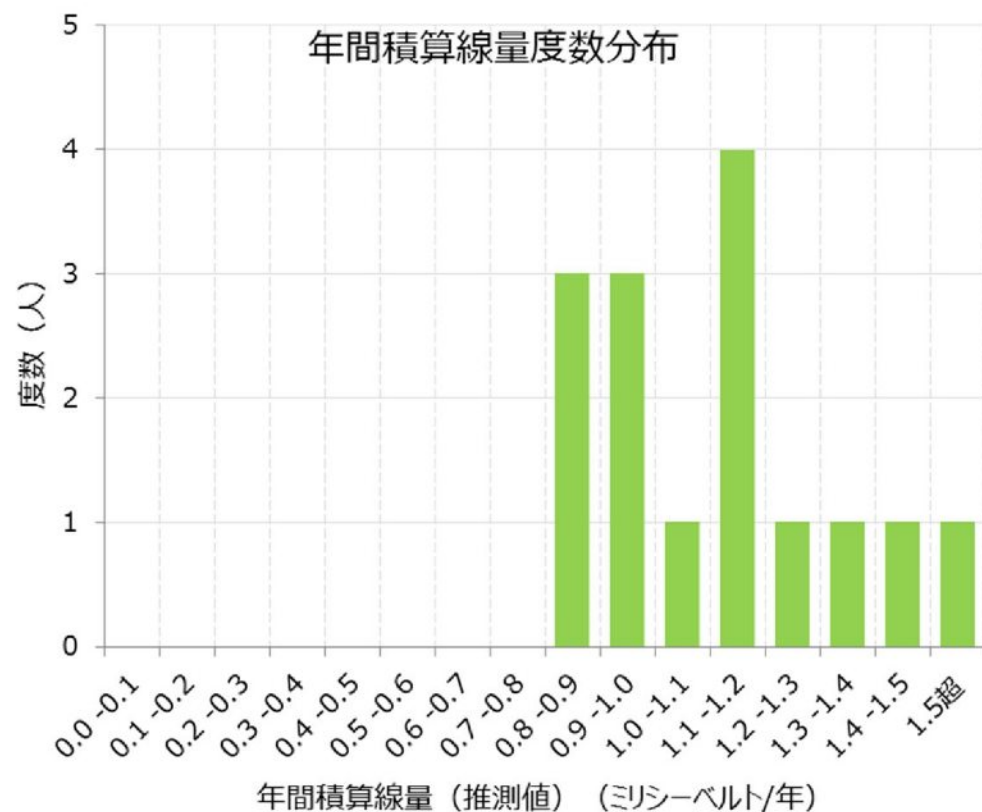
(平成27年7月～8月測定)



	年間推測積算量 (ミリシーベルト/年)
最大値	1.34
最小値	0.78
平均値	1.05
中央値	1.01

	年間推測積算量 (ミリシーベルト/年)	年間推測追加被ばく量 (ミリシーベルト/年)
最大値	1.34	0.99
最小値	0.78	0.43
平均値	1.05	0.70
中央値	1.01	0.66

(平成27年5月～6月測定)



	年間推測積算量 (ミリシーベルト/年)
最大値	1.52
最小値	0.82
平均値	1.12
中央値	1.13

	年間推測積算量 (ミリシーベルト/年)	年間推測追加被ばく量 (ミリシーベルト/年)
最大値	1.52	1.17
最小値	0.82	0.47
平均値	1.12	0.77
中央値	1.13	0.78