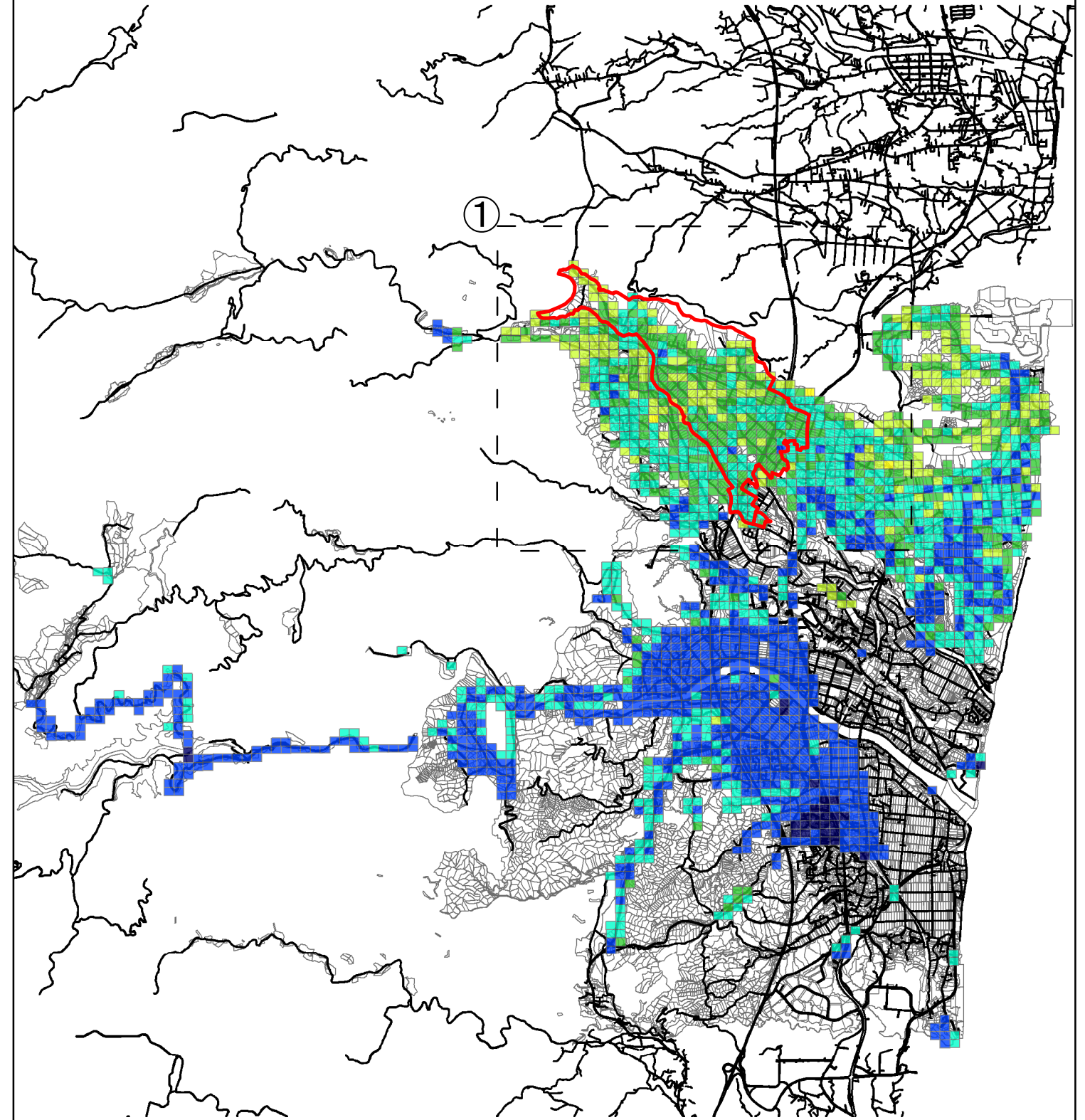
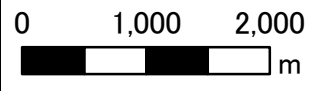
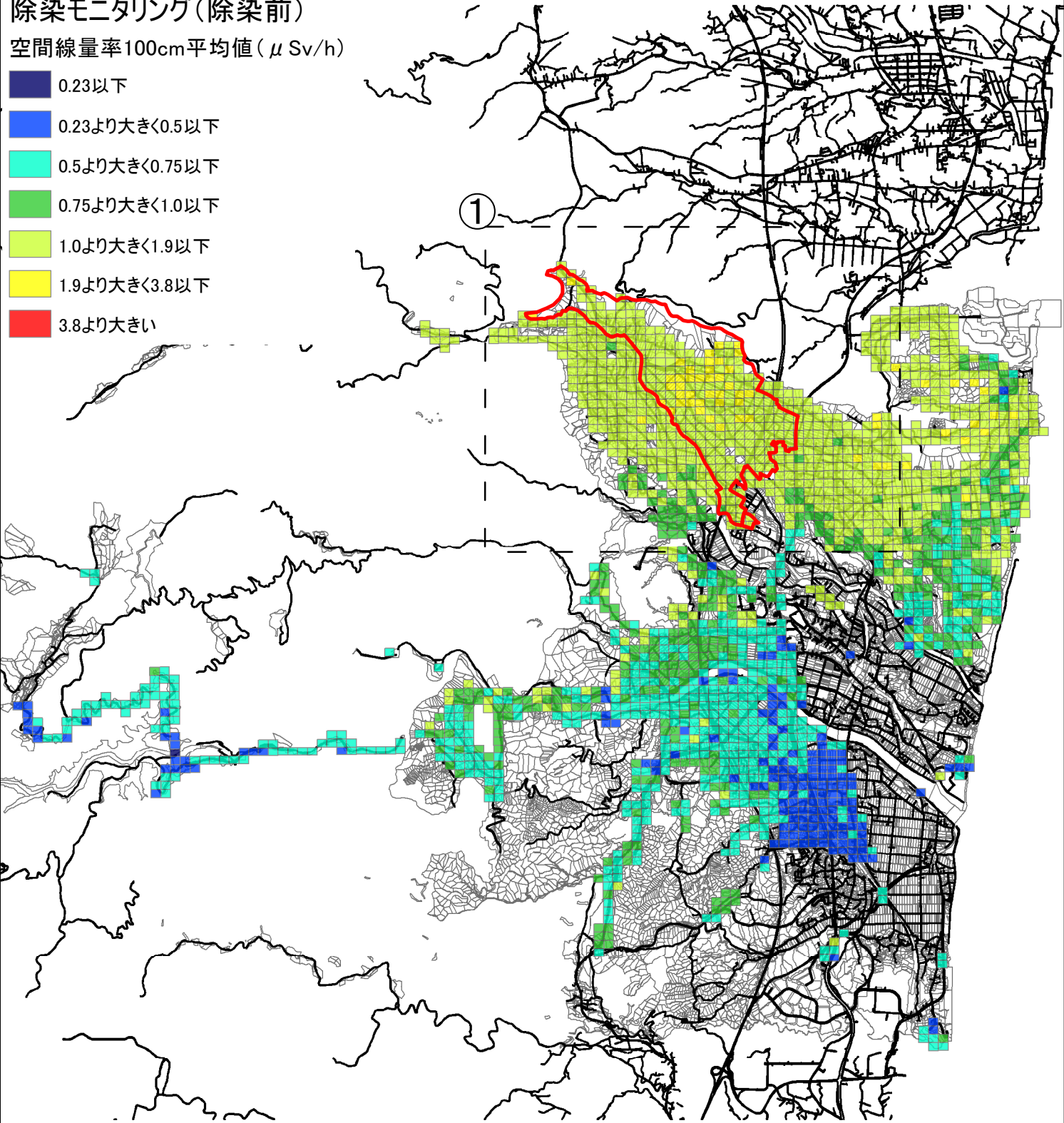


凡例

除染モニタリング(除染前)

空間線量率100cm平均値(μSv/h)

- 0.23以下
- 0.23より大きく0.5以下
- 0.5より大きく0.75以下
- 0.75より大きく1.0以下
- 1.0より大きく1.9以下
- 1.9より大きく3.8以下
- 3.8より大きい



※8月末時点の速報値(データは確定前の速報値ですので、後日修正されることがあります。)