

見て、触れて、学べる Fukushima の環境再生

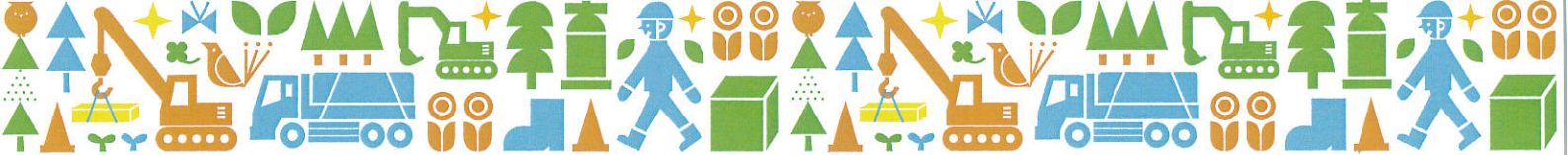
リプル Fukushima

特定廃棄物埋立情報館

放射性物質に汚染されたごみの埋立処分について
わかりやすく学べる体験型の情報館です。

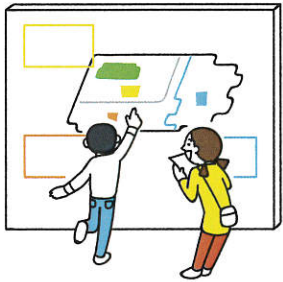
2018年8月24日(金) 13:00 オープン!

※施設オープン当日の開館時間は変更となる可能性があります。その場合はリプル Fukushima サイト等でお知らせします。

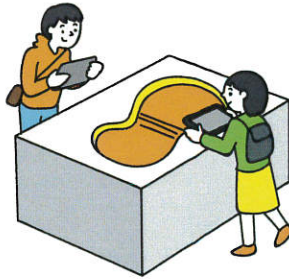


埋立処分事業をわかりやすく学べる多彩な展示や 体験・参加型イベント等が盛りだくさん。

埋立処分の仕組みや安全性を、デジタルコンテンツで体験



汚染されたごみの種類や処理の流れを最新技術を使って紹介します。



埋立処分施設で行われていることや、様々な安全対策を、模型とデジタル技術を組み合わせた展示で紹介します。



目には見えない放射線の性質について、マルチタッチテーブルを使い、視覚的に楽しく学ぶことができます。



実験教室やモニタリング体験、埋立処分施設の見学会を開催

※事前のお申し込みが必要なものがございます。



埋立処分に使われている技術を模擬体験できる実験教室や環境体験学習イベントを開催します。

[モニタリングフィールドにて開催]



放射線量などの測定(モニタリング)を体験できます。

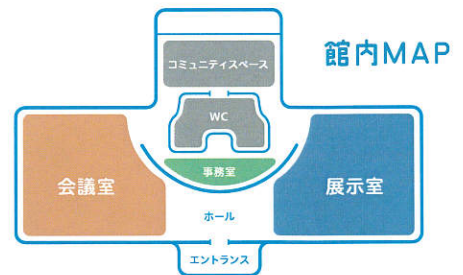
[特定廃棄物の埋立処分施設にて開催]



実際の埋立処分作業の様子を見学することができます。

特定廃棄物の埋立処分事業とは？

福島県内の既存の管理型処分場を活用して、放射性物質汚染対処特別措置法に基づき、国が責任をもって、放射性物質に汚染された廃棄物(10万Bq/kg以下の特定廃棄物)等の埋立処分を行う事業です。



●お車でのアクセス:常磐自動車道 広野ICから約15分 国道6号線を相馬方面へ進み、上郡山のT字交差点付近
●電車でアクセス:JR常磐線富岡駅よりタクシーで約10分

リプルんふくしま

福島県双葉郡富岡町
大字上郡山字太田526-7

〈開館時間〉9:00~17:00 〈入館料〉無料

〈休館日〉月曜日・年末年始 ※月曜日が祝日の場合は翌平日

リプルんふくしまへのお問い合わせや
埋立処分施設見学のお申込み窓口
TEL:0240-23-7781(9:00~17:00)

リプルんふくしま

検索

