

多機能拠点（土取り場）土地利用基本計画策定業務



※赤枠内が策定業務範囲です。

• 本図はイメージパース図である。

多機能拠点（土取り場）土地利用基本計画策定業務



※赤枠内が策定業務範囲です。

• 本図はイメージパース図である。

# 土地利用計画平面図

双葉郡楡葉町

大字山田圃

字小堤



土取り場 (肌色部分)  
策定業務範囲 A≒3.78ha

2号防災調節池

1号防災調節池

大堤溜池

- ① 消火栓
- ② 消火水塔
- ③ 排水溝
- ④ 排水路
- ⑤ 排水路

※本計画は、国土交通省「国土利用計画法」に基づき、測量を行った。  
 ※内訳面積は、測量結果の平均値(平成28年度成果)を使用した。  
 ※本計画は、測量結果、地形図(国土地理院成果 一等5613 H26.862)を基に作成した。  
 ※測量者: 株式会社 国土情報サービス

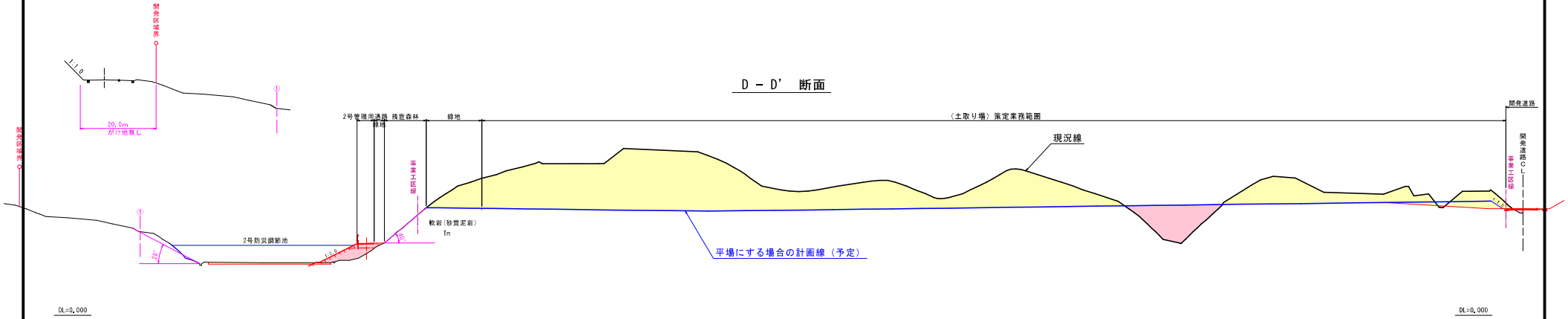
世界都市計画(国土地理院2011) 全体共通-6  
 発行: 年 月 日 工事番号 号  
 実施機関 楡葉町大字山田圃字小堤地区内

土地利用計画			
縮尺	50:1,000	図面番号	第6
測量		主任	
設計		管理	
		技師	
		楡葉町	

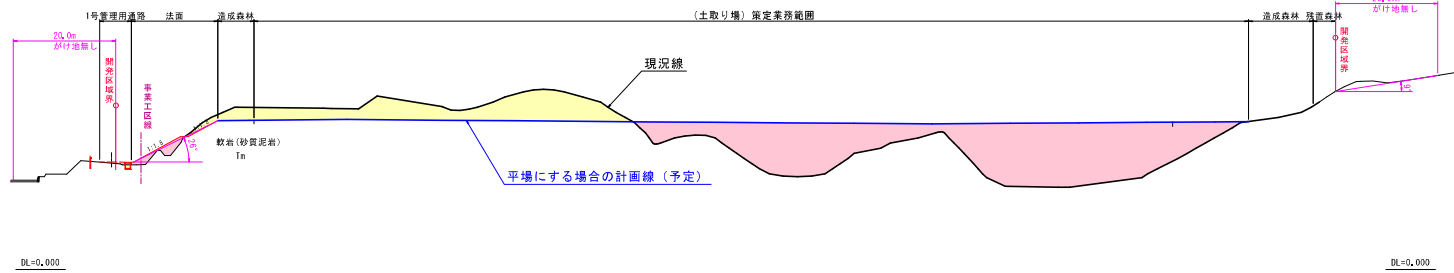
# 造成計画断面図

S=1:500

## D - D' 断面



## E - E' 断面



凡例	
<span style="display:inline-block; width:10px; height:10px; background-color:yellow;"></span>	切土
<span style="display:inline-block; width:10px; height:10px; background-color:lightcoral;"></span>	盛土

全体共通-9

令和	年度	工事番号	号
多岐能楽点整備		層原町大字山田岡字小堤治内	
造成計画断面図(2)			
縮尺	S=1:500	図番	号 参9
測量		主任	技師者
設計		管理	技師者
層原町			

※本図切土盛土の計画は予定であり決定ではありません。