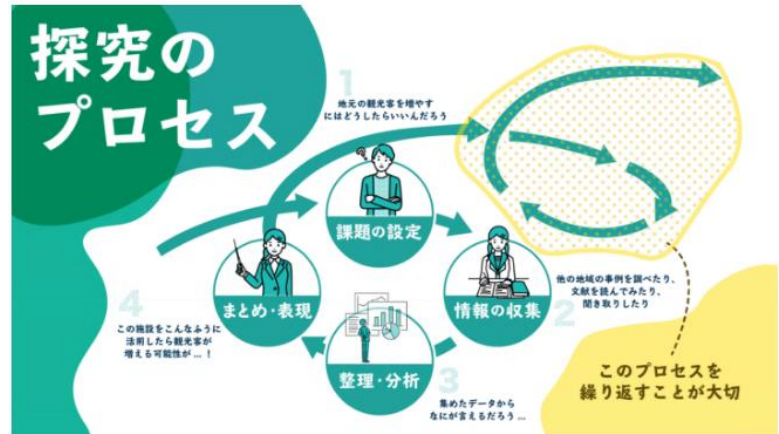




放課後での探求的な学びがスタートしました!!!

大人から与えられた活動や体験を受動的にするのではなく、自分たちが課題を見つけ、主体的に解決していく「探究活動」。2022年より学校教育では全国で展開されるようになってきていますが、「日本一の教育」を目指す檜葉町では小学校の放課後教育でもスタート!!! 今年度は子どもたちの想いをベースとして、ゆずジュースとエコバックの製作を目標とした2つの活動が今月から始動しました。はじめは話がなかなか進まず、沈黙となる場面もありましたが、つぶやきをひろっていくと、どんどん自分の意見を伝えあい始める子どもたち。



(出典) Smart Teachers.net より

調べなければいけないこと、町民の皆さんに意見を聴きたいこと、実際に作って見なければいけないことなど、活動も自然と定まってきました。子どもたちの学びの成果がどのような形になるのか楽しみです。



親子レクリエーションで、様々なつながりを!

家庭教育支援講座でお世話になっている桜の聖母短期大学の堺 秋彦教授とゼミ生に檜葉町に来ていただき、天神岬スポーツ公園にて、こども園の保護者と園児を対象とした親子レクリエーションを実施しました!!! 当日はさわやかな秋晴れのもと、大学生が考えた親子のふれあい活動を楽しみました。今回のポイントは、大学生だけでなく、あおぞらこども園の保育士と教諭も7人参加し、ペアを組んで運営したこと。郡内初の試みです!!! 子どもたち同士、大学生と子どもたち、保護者同士だけでなく、保育士と大学生、保護者と保育士、保護者と大学生など、様々な関わりが見られ、新たなつながりができました。檜葉町の保育・教育環境をより充実させるため、家庭教育支援にも引き続き、取り組んでいきます。なお、**堺先生の次回の講座は12月20日(水)に実施予定**です。ぜひご参加ください!!!



10個のレクに挑戦です!!!

元気よくケンケンパッ!!!

堺先生の子どもたちとの関わり方も勉強になります。

福島大学で子どもたちが檜葉の魅力をPR!!!

今年も協定を結んでいる福島大学の大学祭に子どもたちが訪れ、大学生と共に檜葉町のお芋やゆずを使った特産品を販売しました。子どもたちは大変頑張って呼び込みをしており、来場された方の中には檜葉町のパンフレットを手にとったり、子どもたちが作った檜葉町のPR看板を見て、質問したりする方もいました。檜葉町のおいしい特産品を食べ、檜葉町の魅力を知り、子どもたちを通じて、檜葉町の活気に触れる。「檜葉にも行ってみたいわ。」「震災後、行ってないから久しぶりに今度行ってみるね!!!」という声も聞かれており、ふるさとの魅力発信し隊の子どもたちの活動が、檜葉の活性化にもつながりそうです。

次回は振興公社とタイアップして、天神岬にいらした町外の方に対する魅力発信活動として、**12月23日(土)の夕方から天神岬スポーツ公園**にて、イルミネーションにあわせて、子どもたちが檜葉のふるさとの味、マミーすいとんや、ゆず茶を作って、ふるまう活動を実施予定です。もちろん町内の方の参加も大歓迎です。子どもたちの手作りイベントにふるってご参加ください!!!



物品のPOPや看板も全部手作りです。



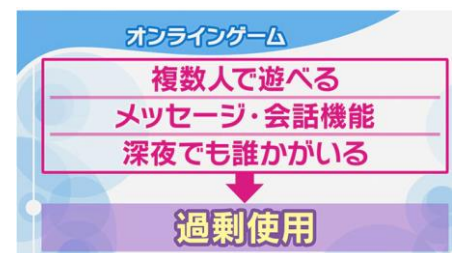
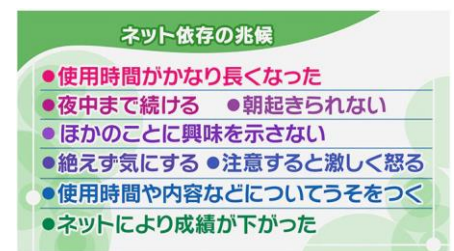
積極的に檜葉町をPRしていました!

インターネット・ゲーム依存について、自宅で見られる講演会を実施します!

「勉強や仕事といった生活面や体や心の健康面などよりもインターネットの使用を優先してしまい、使う時間や方法を自分でコントロールできない」状態のネット依存。実は覚せい剤などの薬物依存症と同じメカニズムという恐ろしい事実も明らかになってきています。しかもコロナ禍によりその人数は大きく増加しているようです。檜葉でも放課後や土曜日にオンラインゲームに没頭している姿を見ることがあると保護者や地域の方からも多く指摘されており、他人ごとではありません。

そこで、今回センターでは、日本で唯一、WHO からアルコール依存症の専門施設として認定され、**日本最先端のネット依存の治療を行う久里浜医療センターの先生を講師にお招きして、ZOOM(遠隔での視聴)での講演を実施**することとしました!!! **日時は1月26日(金)15時から16時**です。こども園や小中学校には後日、案内をお配りしますが、地域の方で視聴されたい場合は、センターまでお気軽にご連絡ください!!!

なお、久里浜医療センターのホームページには、ネット依存やゲーム依存のスクリーニングテストも掲載されていますので、興味のある方はぜひ試してみてください。



(出典) NHK 健康チャンネル

【地域学校協働センターからのお知らせ】

○学校開放委員会の開催(学校施設の利用を考えている皆様へ)について

今年度の**学校開放委員会**を**令和6年1月19日(金)17時から**、地域学校協働センター(檜葉小学校内)で行います。小中学校の体育館や武道館、校庭などを放課後や土曜日・日曜日に利用したい団体やサークルの方は必ずご出席くださいますようお願いいたします。

【お問合せ先】 檜葉町地域学校協働センター(檜葉小学校1階) 猿渡・星
(直通) 070-7421-5156 (教育委員会) 0240-23-5515 kyoudou-n@town.naraha.lg.jp