

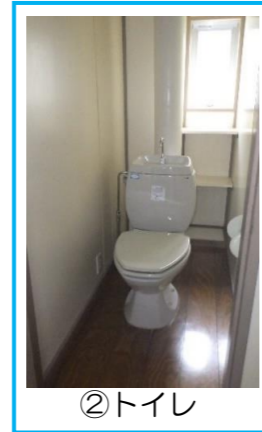
# 雇用促進住宅 (3DK)

- ① 玄関
- ② トイレ
- ③ 洗面
- ④ 浴室
- ⑤ D・K
- ⑥ 和室  
(6畳×2室/4.5畳1室)
- ⑦ 押入
- ⑧ PS

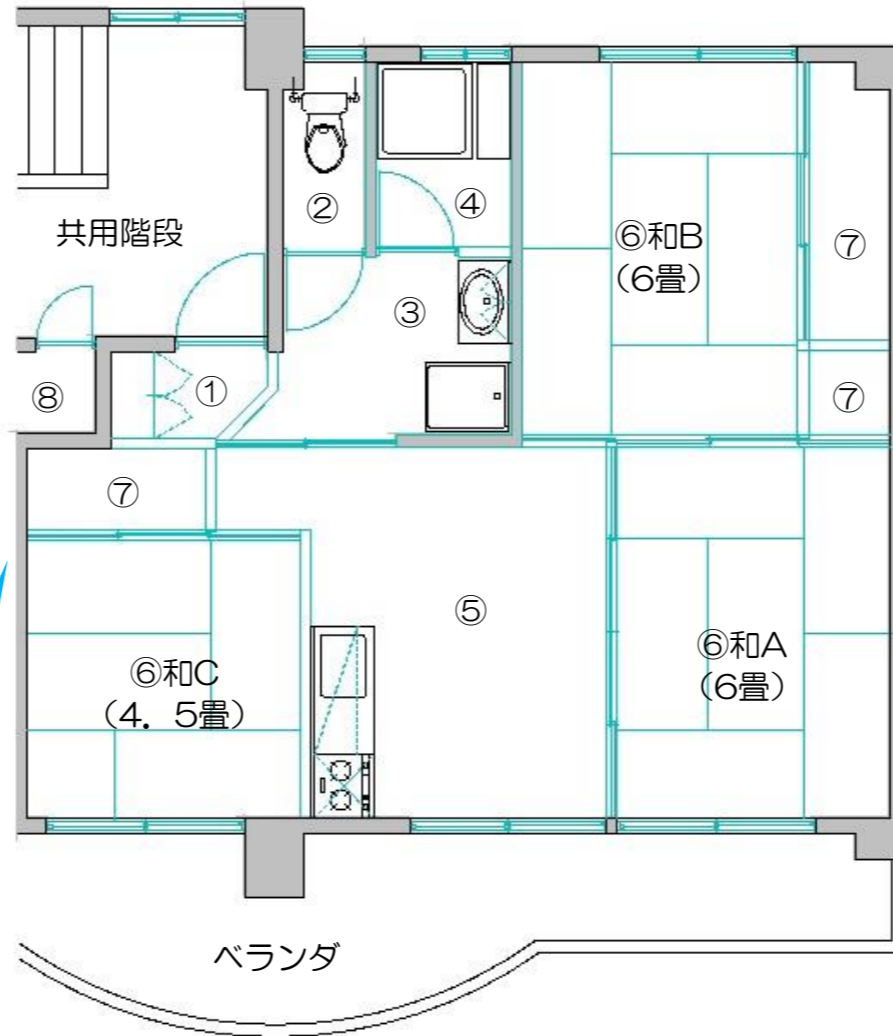
※間取りは、左右対称の2タイプです。



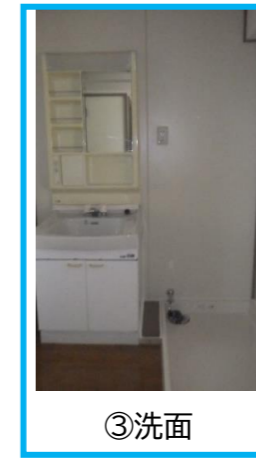
①玄関



②トイレ



基本平面図



③洗面



④浴室



⑤流し台

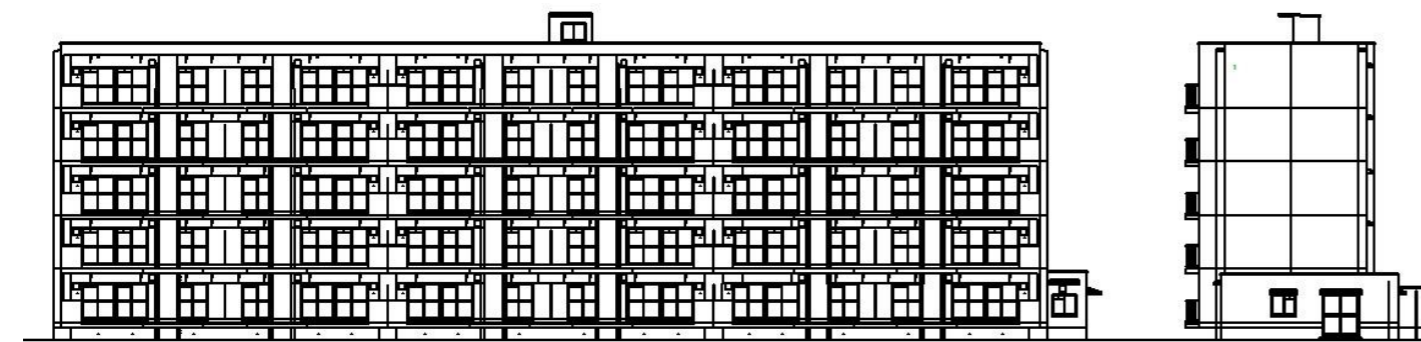


⑥和A



⑥和B

- 住宅特徴(2棟×30世帯 計60世帯)
- ・鉄筋コンクリート造 集合住宅5階建て  
※エレベータなし
  - ・各窓二重建具(外側:アルミ建具・内側:木製建具)
  - ・DK・各居室の段差なし
  - ・1階集合ポスト
  - ・雇用促進住宅敷地内に公園(ブランコ・砂場)
  - ・雇用促進住宅専用ゴミ集積場所
  - ・各世帯1台駐車場(無料)  
※2台目は別途契約(有料)
  - ・共同倉庫・駐輪場



立面図



⑤D・K



⑦押入



二重建具  
(外:アルミ建具・内:木製建具)



靴箱