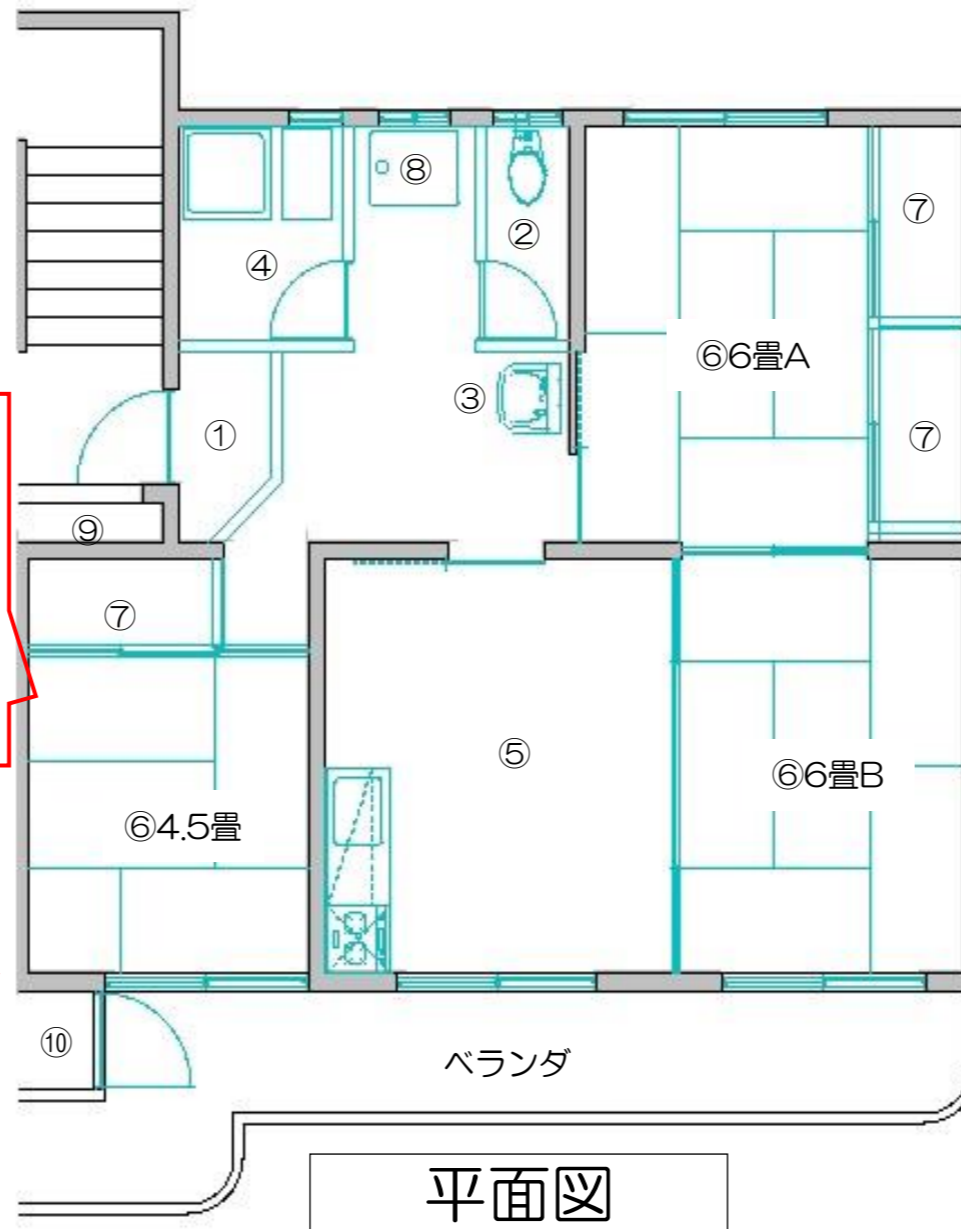


鐘突堂団地 (3DKタイプ)

※間取りは、左右対称の2タイプです。

- ① 玄関
- ② トイレ
- ③ 洗面
- ④ 浴室
- ⑤ D・K
- ⑥ 和室
(6畳×2室/4.5畳1室)
- ⑦ 押入
- ⑧ 洗濯機置場
- ⑨ PS (パイプスペース)
- ⑩ 倉庫



⑥4.5畳



⑤D・K



②トイレ



④浴室



③洗面



⑧洗濯機置場



⑥6畳A



⑥6畳B

平面図

立面図

住宅特徴 (2棟×12世帯 計24世帯)

- ・鉄筋コンクリート造 集合住宅3階建て
- ・ベランダ部倉庫
- ・各世帯外部倉庫
- ・各世帯1台駐車場 (無料)
- ・共同駐輪場