

# 寺脇3LDK (基本タイプ)

※間取り・敷地形状・駐車場位置は、各戸異なります。現地にてご確認ください。

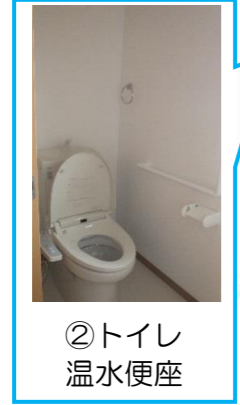
- ① 玄関
- ② トイレ
- ③ 洗面
- ④ 浴室
- ⑤ LDK
- ⑥ 洋室
- ⑦ 和室
- ⑧ 駐車場
- ⑨ 倉庫
- ⑩ 収納
- ⑪ 押入
- ⑫ 庭



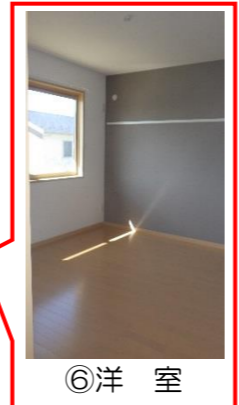
④浴室



③洗面



②トイレ  
温水便座



⑥洋室



洋室(収納)



⑦和室



⑤LDK



LDK



和室(押入)



24時間換気操作



水回り窓  
(ハンドル操作)



南側外観



ネームプレート(表札)



LDK



流し台:GS・IH対応



洗面→浴室段差無



台所



洋室

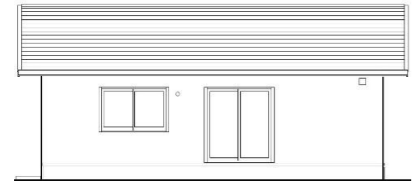


玄関付近外観

- 住宅特徴
- ・一戸建て住宅(駐車場1台・庭付)
  - ・手摺り設置(玄関・トイレ・洗面所・浴室)
  - ・室内の段差なし(玄関部分を除く)
  - ・各洋室・和室収納付
  - ・温水温度調整2ヶ所(浴室・台所)
  - ・BS対応アンテナ設置
  - ・外部倉庫
- ※スロープ:全戸設置



カメラ付  
インターホン



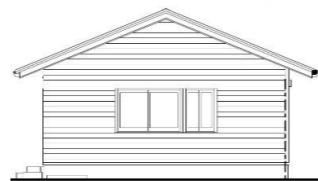
北立面



西立面



南立面



東立面



屋外倉庫