

# 寺脇2LDK (基本タイプ)

※間取り・敷地形状・駐車場位置は、各戸異なります。現地にてご確認ください。

- ① 玄関
- ② トイレ
- ③ 洗面
- ④ 浴室
- ⑤ LDK
- ⑥ 洋室
- ⑦ 和室
- ⑧ 駐車場
- ⑨ 倉庫
- ⑩ 収納
- ⑪ 押入
- ⑫ 庭



※スロープ付きも ございます。

## 平面図

### 住宅特徴

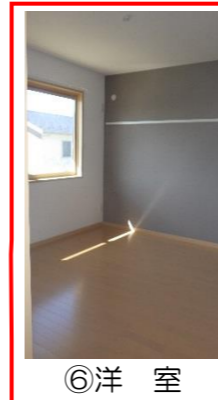
- ・一戸建て住宅 (駐車場1台・庭付)
  - ・手摺り設置 (玄関・トイレ・洗面所・浴室)
  - ・室内の段差なし (玄関部分を除く)
  - ・各洋室・和室収納付
  - ・温水温度調整2ヶ所 (浴室・台所)
  - ・BS対応アンテナ設置
  - ・外部倉庫
- ※スロープ：全戸設置



ネームプレート (表札)



LDK



⑥洋室



玄関 (靴箱)



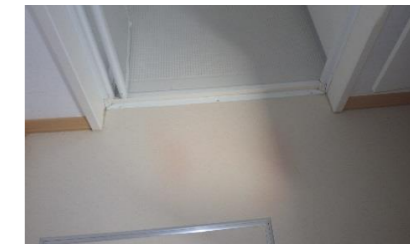
流し台：GS・IH対応



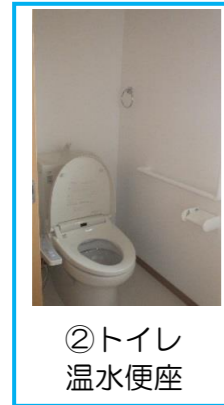
洋室 (収納)



台所



洗面→浴室段差無



②トイレ  
温水便座



カメラ付  
インターホン



⑤LDK



⑦和室



洋室



屋外倉庫



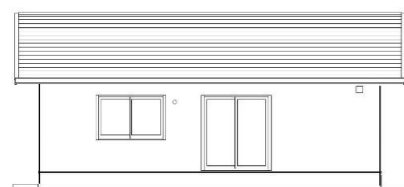
和室 (押入)



24時間換気操作



水回り窓  
(ハンドル操作)



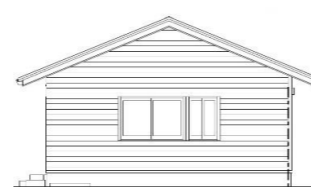
北立面



西立面



南立面



東立面