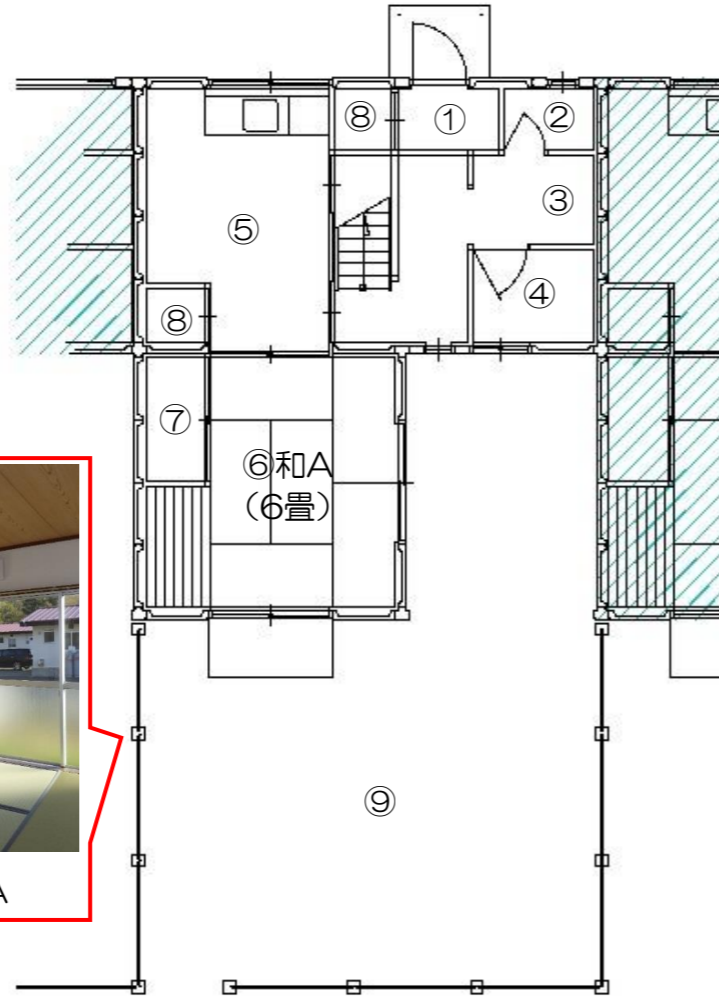


向ノ内団地 2階建長屋(3DKタイプ)

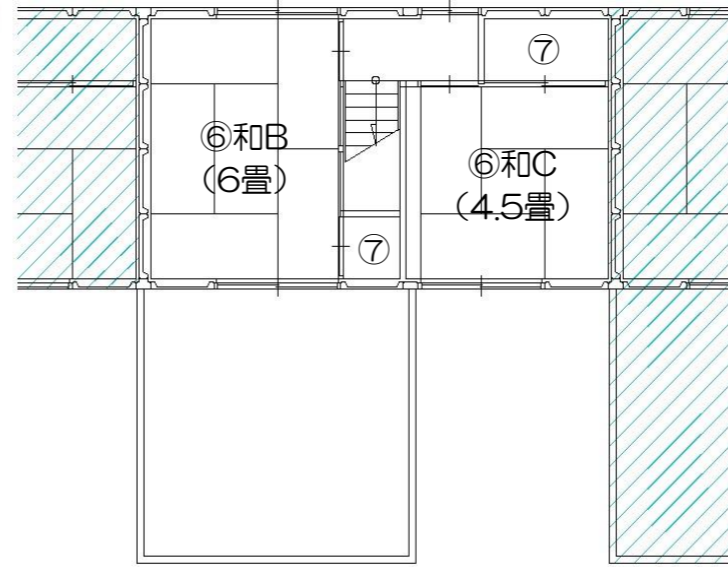
- ① 玄関
- ② トイレ
- ③ 洗面
- ④ 浴室
- ⑤ D・K
- ⑥ 和室
(6畳×2室/4.5畳×1室)
- ⑦ 押入
- ⑧ 収納
- ⑨ 庭

住宅特徴 (5棟 15世帯)

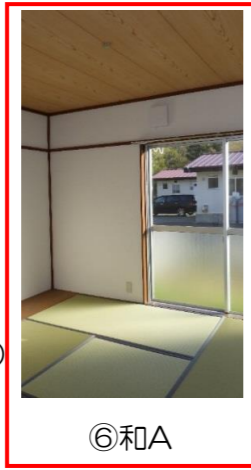
- 簡易耐火構造 2階建 (長屋タイプ)
- 各世帯庭付
- 各世帯1台駐車場あり (無料)



1階平面図



2階平面図



⑥和A



⑥和C



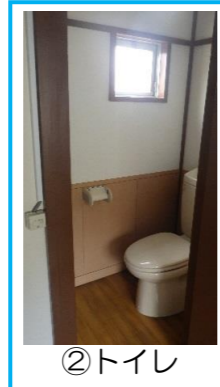
⑥和B



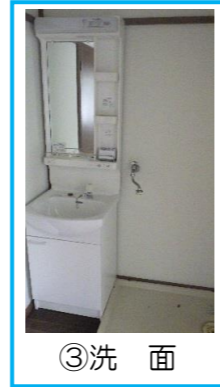
⑥和A



①玄関より



②トイレ



③洗面



④浴室



⑤D・K



⑨庭



立面図