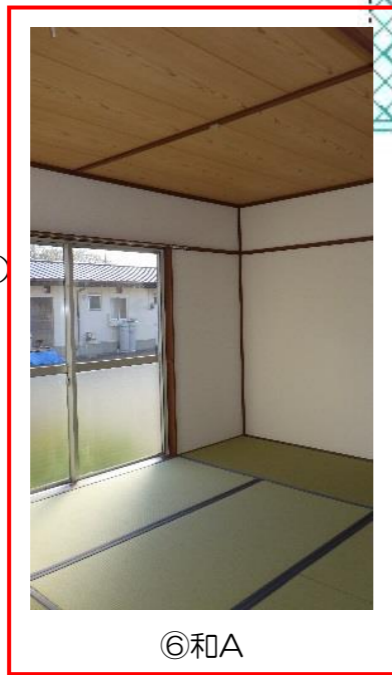


向ノ内団地 平長屋建 (3Kタイプ)

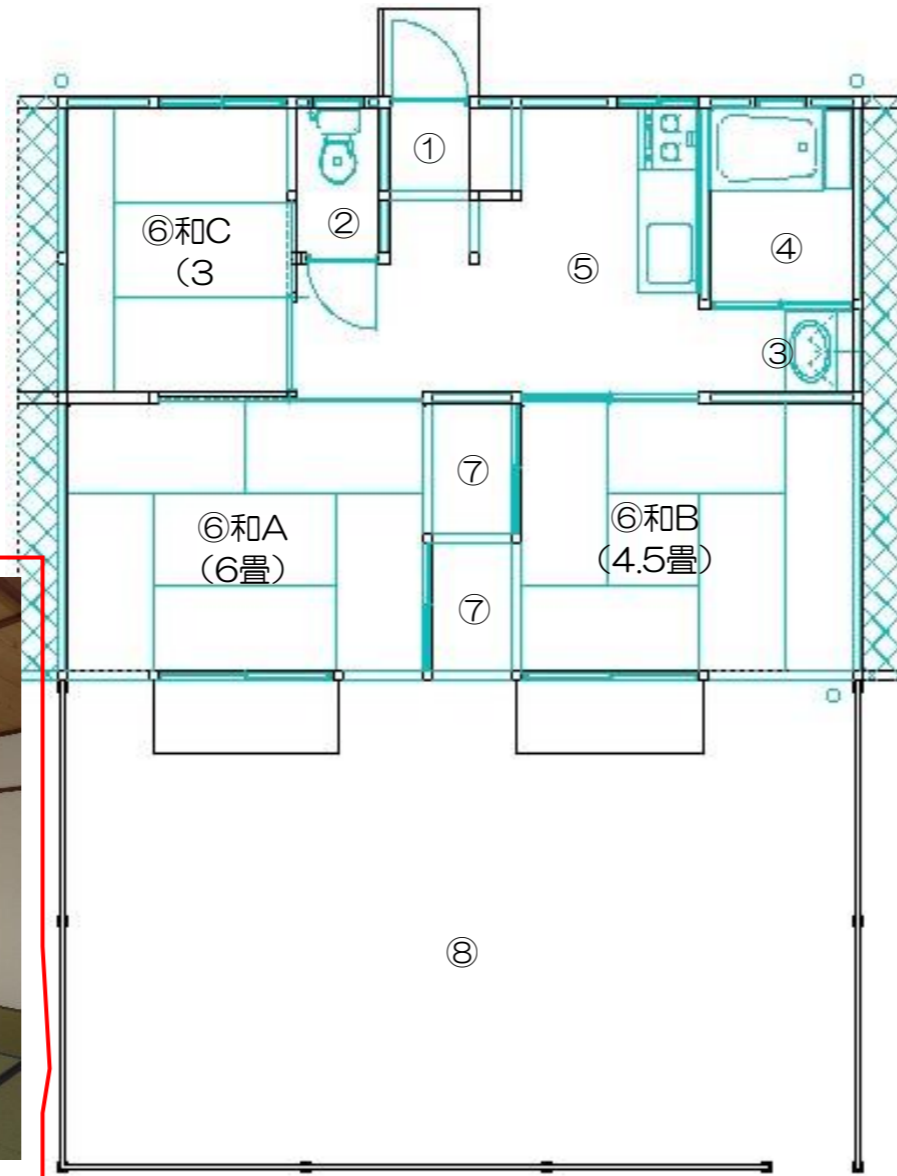
- ① 玄関
- ② トイレ
- ③ 洗面
- ④ 浴室
- ⑤ 台所
- ⑥ 和室
(6畳1室/4.5畳1室/3畳1室)
- ⑦ 押入
- ⑧ 庭

住宅特徴 (3棟 16世帯)

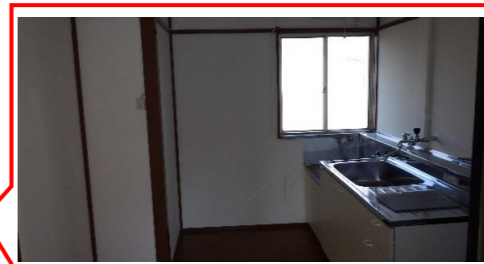
- 簡易耐火構造 平屋建て (長屋)
- トイレ・浴室独立タイプ
- 各世帯庭付
- 各世帯1台駐車場 (無料)



⑥和A



1階平面図



⑤台所



②トイレ



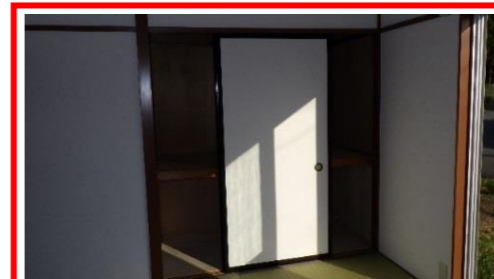
④浴室



⑥和B



③洗面



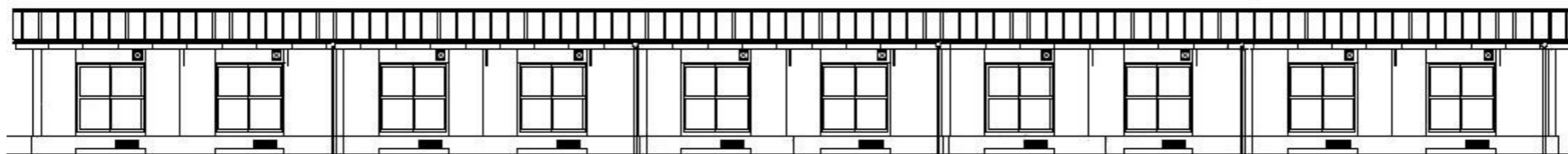
⑦押入



⑧庭



北立面図



南立面図