

名古屋団地 平長屋建 (3Kタイプ)

※間取りは、左右対称の2タイプです。

- ① 玄関
- ② トイレ
- ③ 洗面
- ④ 浴室
- ⑤ 台所
- ⑥ 和室
- ⑦ 押入 (収納)
- ⑧ 庭



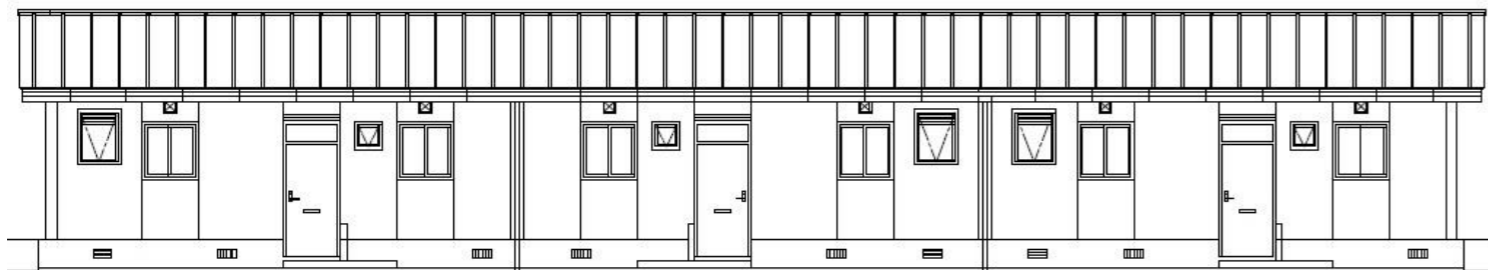
⑥和室 (6畳)



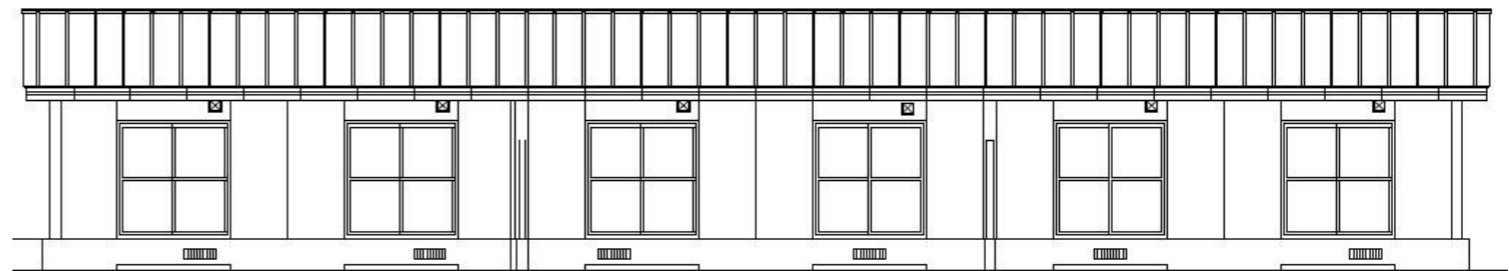
1階平面図

住宅特徴 (5棟×3世帯 計15世帯)

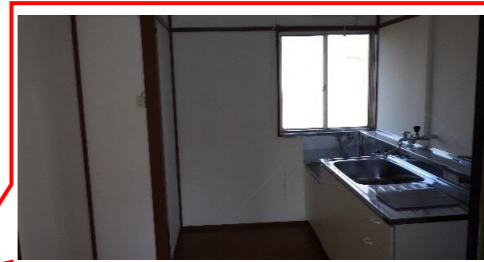
- 簡易耐火構造 平屋 (長屋)
- トイレ・浴室独立タイプ
- 各世帯庭付
- 各世帯1台駐車場あり (無料)
- 小公園 (スベリ台)



北立面図



南立面図



⑤台所



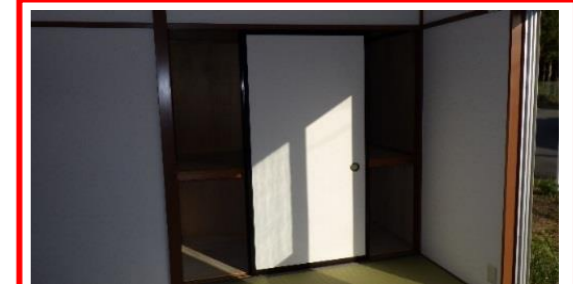
⑥和室 (4.5畳)



②トイレ



④浴室



収納 (押入)



庭