

マイナポイントの予約 (※1) 方法

その1：準備編

※1 マイナポイントの予約によりマイキーIDが設定されます（既にマイキーIDを設定した方はマイナポイント予約済です）

準備 - パソコン・ICカードリーダーライタの準備とソフトのインストール

1 パソコンとICカードリーダーライタの準備

「マイキーID作成・登録準備ソフト」をインストールするパソコンとマイナンバーカードに対応したICカードリーダーライタを準備します。

動作環境

- パソコン
 - OS (Microsoft Windows 8.1,10)
 - ブラウザ (Internet Explorer 11)
- ICカードリーダーライタ
 - 「公的個人認証サービスポータル」の「マイナンバーカードに対応したICカードリーダーライタ一覧」にあてはまる機種を準備
 - https://www.jpki.go.jp/prepare/reader_writer.html

マイナンバーカードに対応したICカードリーダーライタ一覧はこちら



2 「マイキーID作成・登録準備ソフト」のインストール

1. インターネットで「マイキープラットフォーム」を検索し、表示します。「マイキーID作成・登録準備ソフト」をクリックし、「名前を付けて保存」をクリックします。

■ マイキープラットフォームサイト

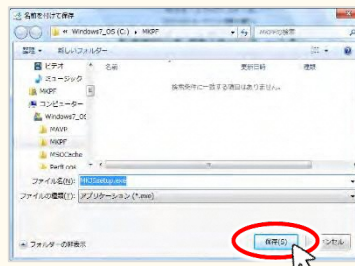
<https://id.mykey.soumu.go.jp/>

マイキープラットフォーム

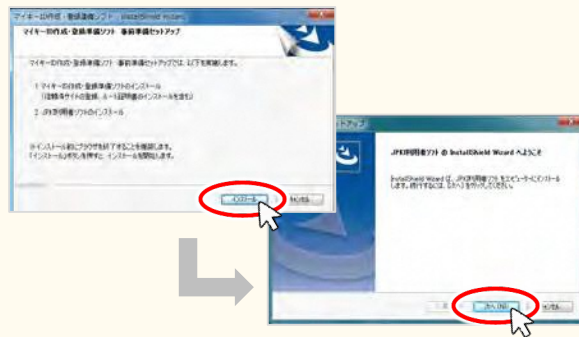
検索



2. 「マイキーID作成・登録準備ソフト」のファイルを任意の場所(デスクトップ等)に保存します。



3. 任意の場所に保存した「マイキーID作成・登録準備ソフト」のファイルをダブルクリックします。表示される画面の指示に従い「マイキーID作成・登録準備ソフト」をインストールします。



3 ICカードリーダーライタの設定

準備したパソコンにマイナンバーカードを読み取るためのICカードリーダーライタを接続します。正しく接続されない場合は、「公的個人認証サービスポータル」の「ICカードリーダーライタに関するご質問」をご参照ください。<https://www.jpki.go.jp/faq/iccardrw.html>

マイナポイントの予約 (※1) 方法

その2：予約編

パソコン版

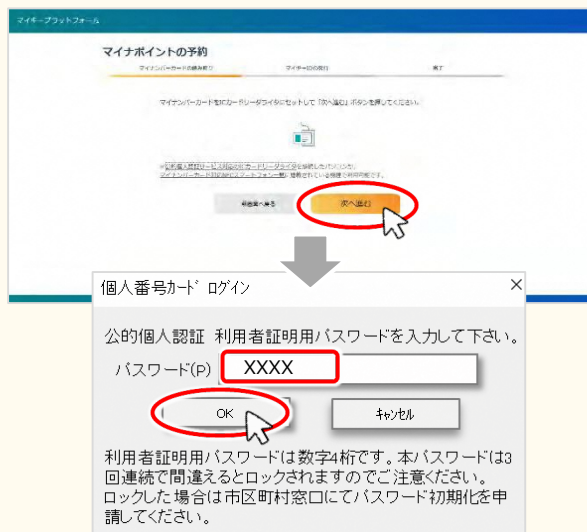
※1 マイナポイントの予約によりマイキーIDが設定されます（既にマイキーIDを設定した方はマイナポイント予約済です）

マイナポイントの予約手順

- 1 インターネットで「マイキープラットフォーム」を検索し、表示します。「マイナポイントの予約（マイキーIDの発行）」をクリックします。
<https://id.mykey.soumu.go.jp/>

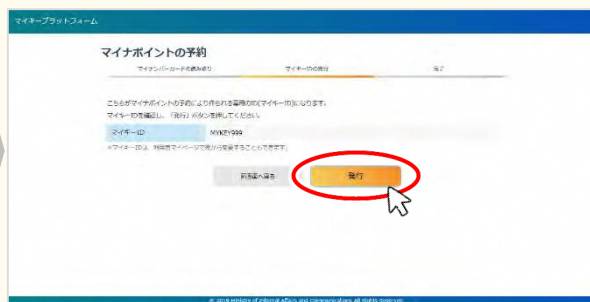


- 2 マイナンバーカードをセットし、ICカードリーダーで読み取り、「次へ進む」をクリックします。利用者証明用パスワード(4桁)※2を入力し、「OK」をクリックします。

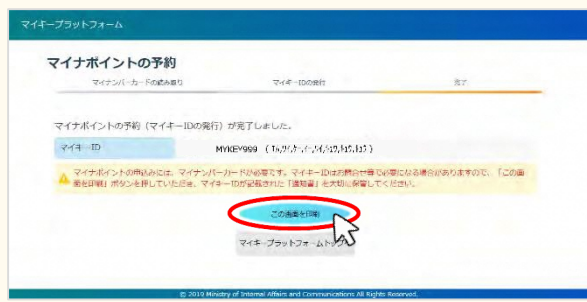


※2 マイナンバーカード受け取り時に設定した、数字4桁になります。

- 3 マイキーIDが自動生成され、画面上に表示されます。マイキーIDを確認し、「発行」をクリックします。



- 4 マイナポイントの予約は完了です。マイキーIDはメモするか、「この画面を印刷」をクリックし、マイキーIDが記載された「通知書」を印刷し、大切に保管してください。



FAQ

- マイナポイントサイト <https://mynumbercard.point.soumu.go.jp/>

マイナポイント
サイトはこちら



お問い合わせ

- マイナンバー総合フリーダイヤル **0120-95-0178**（音声ガイダンスに従って「5番」を選択してください。）

※当該資料に記載した画面は、現時点のイメージです。最終的なデザインは変更になる可能性があります。